



**EXPLORE YOUR FUTURE**

# UNE ÉCOLE ENGAGÉE, DES VALEURS PHARES

Choisir Excelia pour sa formation, c'est décider de s'engager pour le monde de demain, en devenant un professionnel responsable au service de la communauté et de ses territoires.

Avec la crise sanitaire, l'enseignement supérieur bascule dans le monde d'après, un environnement dans lequel il faut sans cesse se réinventer et répondre aux nouveaux défis du monde de demain. **Explore your future** est la signature d'un groupe qui s'affirme dans sa mission en tant que **créateur et diffuseur de connaissances**. Excelia s'engage à former des professionnels responsables, à assurer leur employabilité et à contribuer aux transformations digitales des organisations et à la dynamique de ses territoires.

Depuis plus de trente ans, Excelia se démarque par son **esprit pionnier** et sa capacité à sans cesse se réinventer pour construire de nouveaux modèles et ouvrir d'autres horizons. **Éthique et RSE** sont des marqueurs forts d'Excelia que le groupe ne cesse de développer à travers des projets innovants porteurs de sens et des cours transverses à toutes ses formations. Avec le lancement de la **mission Climacité®**, le groupe renforce son engagement citoyen en proposant à ses étudiants de porter haut les **valeurs exceliennes** sur ses territoires lors d'une mission environnementale. La **mission Humacité®** reste quant à elle le témoin des **valeurs humaines** que les étudiants partagent au travers de cette expérience unique auprès des personnes en difficulté, en France ou à l'international.



**INSPIRER  
INNOVER  
INCLURE  
IMPACTER**

Rejoignez l'ambition éducative que nous nourrissons pour vous et construisons ensemble le monde qui vous attend !



**Autant de convictions portées par les valeurs phares du groupe :**

## **P**ARTAGE

pour faire ensemble et co-construire le monde de demain, mû par l'intelligence collective et la force créatrice du travail collaboratif et du vivre ensemble

## **H**UMANISME

en accueillant l'Autre dans sa diversité, en nourrissant la posture d'humilité de l'apprenant et en prenant du recul sur le monde qui nous entoure

## **A**UDACE

par l'âme d'explorateur chère aux exceliens, la force de proposition et la capacité d'adaptation qui caractérisent nos étudiants, conditions indispensables à leur employabilité

## **R**ESPONSABILITÉ

envers notre positionnement RSE et développement durable et par nos actions construites dans le respect des enjeux humains et climatiques du monde d'aujourd'hui et notre contribution à rendre meilleur celui que nous construisons pour demain

## **E**NGAGEMENT

par notre responsabilité éthique auprès de nos parties prenantes, notre loyauté envers nos valeurs et nos prises de décisions réfléchies en cohérence avec notre engagement citoyen

# UNE ÉCOLE RECONNUE

4 600

ÉTUDIANTS  
SUR CAMPUS

183

PARTENAIRES  
ACADÉMIQUES  
RÉPARTIS DANS  
50 PAYS

80

NATIONALITÉS

95

PROFESSEURS  
PERMANENTS,  
DONT 52 % DE  
PROFESSEURS  
INTERNATIONAUX

40 000

DIPLÔMÉS  
DANS  
95 PAYS

50

ASSOCIATIONS  
ET CLUBS

500

INTERVENANTS  
PROFESSIONNELS

**EQUIS, AACSB, AMBA :  
UNE ÉCOLE TRIPLEMENT  
ACCREDITÉE**



Excelia Business School rejoint le cercle des **15** meilleures Business Schools françaises post-prépa et les **1 %** des Business Schools mondiales qui obtiennent ces **3 accréditations**, gage de reconnaissance internationale et d'excellence académique.

**FT**

FINANCIAL  
TIMES

Excelia Business School est classée dans le top 50 des meilleures Business Schools mondiales pour son Master Grande École par le Financial Times. Excelia Business School se hisse à la 48<sup>e</sup> place mondiale et enregistre la 3<sup>e</sup> plus forte progression du classement, avec pas moins de 18 places gagnées. Elle est classée 10<sup>e</sup> école française parmi les écoles de management de l'Hexagone présentes dans le classement et 5<sup>e</sup> mondiale pour la dimension internationale du programme.

# L'HUMAIN ET L'EXPÉRIENTIEL AU CŒUR DE NOTRE PROJET

L'objectif de notre Master Grande École ? Faire de vous des Managers responsables, capables d'agir dans des environnements complexes et en perpétuelle mutation.



**CAROLINE HERMET**  
Directrice du programme  
Master Grande École

À l'heure où nos sociétés doivent concilier des objectifs contradictoires de création de richesse et de justice sociale, de croissance économique et d'éthique, d'innovation et de transition énergétique, le manager de demain se définit en fonction d'un métier mais également en fonction de valeurs et de compétences.



Triplement accrédité, notre programme est accessible post-bac, et délivre un diplôme d'État visé Bac+5/Grade de Master par le ministère de l'Enseignement Supérieur, de la Recherche et de l'Innovation, dont le parcours peut être suivi à La Rochelle ou à Tours.

L'organisation des études permet à chacun d'entre vous de composer son parcours en fonction de ses aptitudes personnelles et de son projet professionnel : vie associative, mission humanitaire, mission développement durable, international, entrepreneuriat, stages France ou international, expatriation académique, alternance possible sur 24 ou 12 mois.



## L'HUMAIN : NOTRE SOCLE PÉDAGOGIQUE

### HUMANITÉS

Comprendre la place et le rôle de chacun dans son environnement, dans le monde, dans la société



### HUMAIN

### HUMANAGEMENT

Comprendre et expérimenter les fondamentaux du management en positionnant l'humain au centre des décisions

### HUMAENGAGEMENT

Développer son adaptabilité et sa responsabilité en ayant un autre regard sur le monde avec Humacité® et Climacité®

### HUMANOÏDE

Comprendre l'impact de l'ère du numérique sur les organisations et les modes de management

## L'EXPÉRIENTIEL : NOS TRAVAUX PRATIQUES

### EXPATRIATION ACADÉMIQUE

De 6 à 24 mois d'expatriation académique à l'international dans l'une de nos universités étrangères partenaires ou sur l'un de nos sites associés (New York, Pékin)

### MISSIONS

Jusqu'à 7 mois d'expérience en France ou à l'international pour apprendre, se sensibiliser humainement et à l'environnement avec : missions Humacité® et Climacité® et Cap anglophone



### ALTERNANCE

12 ou 24 mois d'immersion en entreprise avec un rythme de 3 semaines en entreprise / 1 semaine en formation (campus de La Rochelle, ou de Tours)

### STAGES

Jusqu'à 18 mois d'expérience professionnelle en France et à l'international (hors césure)



# UN PARCOURS QUI VOUS RESSEMBLE

À La Rochelle ou à Tours, construisez un parcours qui vous ressemble en prise avec les enjeux socio-économiques, environnementaux, digitaux et éthiques.

L1, L2, L3 : Fondamentaux du Management & ouverture au Monde et aux Autres

1<sup>re</sup> année (L1)

**DISCOVER**

La Rochelle  
ou Tours



► **Septembre à décembre**  
Fondamentaux  
du management  
Sciences Humaines  
et Sociales  
Langues

► **Janvier à février**  
Cap anglophone  
(2 mois)

► **Mars à mai**  
Fondamentaux  
du management  
Sciences Humaines  
et Sociales  
Langues

► **Juin à août**  
Mission Humacité®  
(3 mois)

ⓘ Césure possible

2<sup>e</sup> année (L2)

**DISCOVER**

La Rochelle  
ou Tours



► **Septembre à novembre**  
Fondamentaux  
du management  
Sciences humaines  
et sociales  
Langues

► **Décembre à janvier**  
Mission Climacité®  
(2 mois)

► **Février à mai**  
Fondamentaux  
du management  
Sciences humaines  
et sociales  
Langues

► **Juin à août**  
Stage opérationnel

ⓘ Césure possible



### 3<sup>e</sup> année (L3)

#### EXPLORE

La Rochelle  
ou Tours

#### POUR LES ÉTUDIANTS INTÉGRÉS EN L1 OU EN L2



##### ► Sur l'année

Expatriation académique (1 ou 2 semestres)  
ou Global Talent Track (1 ou 2 semestres)  
ou Disney International Program (2<sup>nd</sup> semestre)



• 7 • MASTER GRANDE ÉCOLE

#### POUR LES ÉTUDIANTS INTÉGRÉS EN L3



► **Septembre à novembre**  
Fondamentaux  
et pratiques  
managériales  
Sciences humaines  
et sociales  
Langues



► **Décembre à janvier**  
Mission Climacité®  
(2 mois)



► **Février à mai**  
Fondamentaux  
et pratiques  
managériales  
Sciences humaines  
et sociales  
Langues



► **Juin à août**  
Mission  
Humacité®  
(3 mois)

#### M1, M2 : Approfondissement des compétences managériales et du profil professionnel

### 4<sup>e</sup> année (M1)

#### DESIGN

La Rochelle  
ou Tours  
ou international

#### Parcours au choix :



ou



ou



► **Sur l'année**  
Parcours alternance  
(24 mois : M1 et M2)  
1 semaine en formation /  
3 semaines en entreprise

► **Septembre à mai**  
Study Abroad  
  
► **Juin à août**  
Mission Humacité®  
ou Climacité® pour les  
étudiants intégrés en M1

► **Septembre à décembre**  
Business Development  
  
► **Janvier à avril**  
Électifs  
  
► **Mai à août**  
Stage Fonctionnel

ⓘ Césure possible

### 5<sup>e</sup> année (M2)

#### IMPACT

La Rochelle  
ou Tours  
ou international

#### Parcours au choix :



ou



ou



► **Sur l'année**  
Spécialisation  
parcours alternance  
(12 mois)  
1 semaine en formation /  
3 semaines en entreprise  
+ **Mémoire de fin  
d'études**

► **Sur l'année**  
Double diplôme  
MBA Pittsburg  
(USA)

► **Septembre à décembre**  
Parcours de spécialisation  
ou Double Diplôme MSc  
  
► **Janvier à août**  
Stage Cadre  
+ **Mémoire de fin d'études**

# LICENCE 1 DISCOVER

Découvrir les disciplines du management et de nouveaux environnements.



Semestre 1

Semestre 2

Été



FONDAMENTAUX  
DU MANAGEMENT

SCIENCES HUMAINES  
ET SOCIALES

LANGUES



CAP ANGLOPHONE

2 mois

Immersion linguistique, culturelle et professionnelle pour booster votre niveau d'anglais grâce à un stage ou un job dans un pays anglophone



FONDAMENTAUX  
DU MANAGEMENT

SCIENCES HUMAINES  
ET SOCIALES

LANGUES



MISSION HUMACITÉ®

3 mois

Mission à caractère social, humanitaire et solidaire, elle a pour objectif de développer des qualités de respect, d'entraide

ⓘ Césure possible



## LES FONDAMENTAUX

- Méthodologie
- Sciences humaines et sociales
- Objectifs du développement durable
- Économie
- Marketing
- Comptabilité financière
- Introduction à la RSE
- Entreprise et organisation du travail
- Langues (Anglais + LV2)
- Business Game
- Ateliers de développement personnel et professionnel





# LICENCE 2 DISCOVER

S'ouvrir aux sciences sociales  
et aux humanités.

Semestre 1

Semestre 2

Été



FONDAMENTAUX  
DU MANAGEMENT

SCIENCES HUMAINES  
ET SOCIALES

LANGUES



MISSION CLIMACITÉ®

2 mois

Mener une action éco-citoyenne au sein d'entreprises, d'associations ou d'ONG sur des thématiques de transition énergétique, de biodiversité



FONDAMENTAUX  
DU MANAGEMENT

SCIENCES HUMAINES  
ET SOCIALES

LANGUES



STAGE OPÉRATIONNEL

3 mois

Découvrir et analyser les pratiques, les modes de management d'une entreprise. S'intégrer à la vie d'un ou plusieurs services

ⓘ Césure possible

## LES FONDAMENTAUX



- Géopolitique
- Sciences humaines et sociales
- Introduction à la Supply Chain et aux achats
- Statistiques appliquées à la gestion
- Finance d'entreprise
- Analyse des coûts
- Informatique de gestion
- Commerce international
- Négociation
- Marketing digital
- Langues (Anglais + LV2)
- Ateliers de développement personnel et professionnel



# LICENCE 3 EXPLORE

Approfondir les disciplines du management.  
S'ouvrir aux sciences sociales et aux humanités.  
Explorer de nouveaux environnements.



## LES FONDAMENTAUX

### ► Modules de Gestion

suivis en Anglais ou dans la langue du pays d'accueil

- Marketing
- Finance
- Management
- Stratégie

### ► Modules de Langues

- Anglais
- Initiation à la langue du pays d'accueil

## POUR LES ÉTUDIANTS INTÉGRÉS EN L1 OU EN L2

Parcours possibles pour étudier à l'étranger :



### EXPATRIATION ACADÉMIQUE

2 semestres chez l'un  
des 85 partenaires

ou



### GLOBAL TALENT TRACK

2 semestres sur nos sites  
associés : 1<sup>er</sup> semestre à IONA  
College (New York, USA)  
et/ou 2<sup>nd</sup> semestre à Beihang  
University (Pékin, Chine)

ou

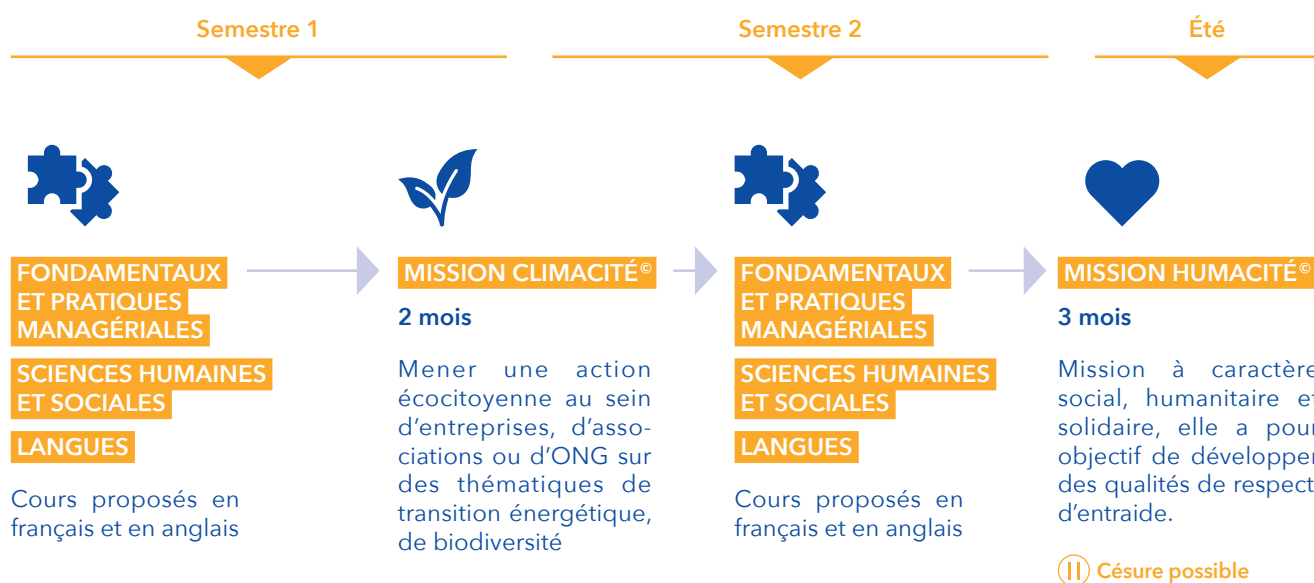


### DISNEY INTERNATIONAL PROGRAM

2<sup>e</sup> semestre à Disney  
(Orlando, USA)

ⓘ Césure possible

## POUR LES ÉTUDIANTS INTÉGRÉS EN L3



### LES FONDAMENTAUX



- Marketing
- Finance
- Management des RH
- Économie & statistiques
- Droit
- Enjeux du développement durable
- Sciences sociales
- Responsabilité sociale de l'entreprise et éthique
- Langues vivantes (Anglais + LV2)
- Ateliers de Développement Personnel et Professionnel

# MASTER 1 DESIGN

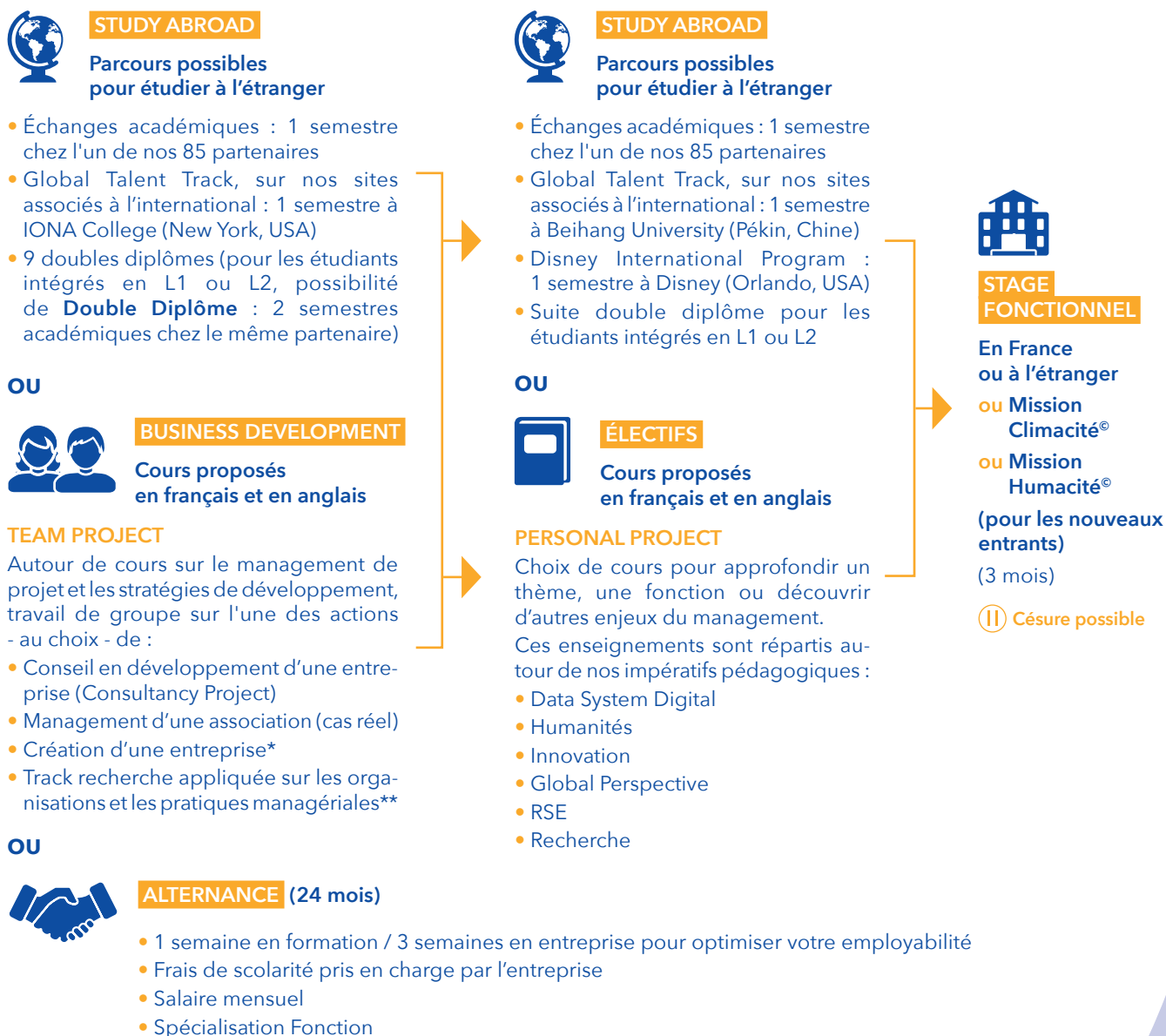
Explorer ses capacités de Business Developer et se professionnaliser. Établir le design de son parcours et de son projet.

## Semestre 1

## Semestre 2

## Été

### Parcours au choix :



\* Possibilité de préparer le Diplôme Universitaire Entrepreneurat

\*\* Possibilité de préparer le Diplôme Universitaire Recherche pour poursuivre en doctorat

# MASTER 2 IMPACT

Approfondir un secteur d'activité  
ou une fonction de prédilection.  
Confirmer son projet professionnel.



• 13 • MASTER GRANDE ÉCOLE

Semestre 1

Semestre 2

Été

Année de spécialisation, parcours au choix :



## SPÉCIALISATION TEMPS PLEIN

1 semestre d'approfondissement d'une thématique dans le cadre de l'une des 10 spécialisations proposées, dont :

- 4 en doubles diplômes avec les MSc

**OU**



## DOUBLE DIPLÔME MBA PITTSBURG (Kansas, USA)

Double diplôme effectué dans une université américaine et sans frais de scolarité supplémentaires.

Donne la possibilité à l'issue de la scolarité de rester une année supplémentaire aux USA avec un visa de travail.

**OU**



## SPÉCIALISATION PARCOURS ALTERNANCE (12 OU 24 MOIS)

15 spécialisations ouvertes dont :

- 9 en doubles diplômes avec les MSc
- 1 en double diplôme avec l'École d'ingénieurs EIGSI



## STAGE DE FIN D'ÉTUDES

6 mois minimum pour réaliser en France ou à l'étranger une mission en responsabilité en lien avec la spécialisation choisie



## STAGE DE FIN D'ÉTUDES



**DIPLÔME**

Grade  
de Master



## BON À SAVOIR

des étudiants sont recrutés avant l'obtention de leur diplôme grâce à cette période en entreprise, avec un salaire moyen annuel de 38 K€.

65 %

## SPÉCIALISATIONS



### MANAGEMENT

- Stratégies du développement durable, RSE & Environnement\*
- Management des Ressources Humaines
- Ingénieur d'affaires\* en partenariat avec l'École d'ingénieurs EIGSI (en alternance)
- International Hospitality Management\* 
- Management du tourisme & des destinations\*
- Management et Pilotage de la Supply Chain
- International Business Management 
- Data Management



### FINANCE

- International Corporate Finance 
- Contrôle de gestion
- Audit-conseil & Audit Interne\*
- Banque-assurances & gestion du patrimoine\*



### ENTREPRENEURIAT

- Management de Projets
- Entrepreneuriat digital\*
- Entrepreneuriat\*



### MARKETING

- Global Luxury & Fashion Management\* 
- Brand Management
- Marketing & Management des ventes
- Marketing digital\*
- International Event Management\* 

\*double diplôme Grade de Master/MSc



## DOUBLE DIPLÔME

### GRADE DE MASTER + MBA DE PITTSBURG STATE UNIVERSITY

Passez 2 semestres à Pittsburg State University (USA) pour développer une vision et une expertise à la fois françaises et américaines du management. Grâce à cet accord de double diplôme, vous rejoignez automatiquement le réseau des Alumni d'une grande université américaine.

## ALTERNANCE

Contrat d'apprentissage ou de professionnalisation (12 mois) ou poursuite du contrat débuté en 2<sup>e</sup> année (Master 1).



••  
Forte de ma formation en web marketing et de mes expériences au Sri Lanka et à Malte, je me suis lancée en 2016 dans la création de Pom' de Reinette, des box personnalisées de produits pour bébés. Multipliez les expériences pour vous ouvrir aux autres et n'hésitez surtout pas à vous faire accompagner pour aller au bout de vos idées ! ••

### ÉLODIE

Fondatrice de Pom' de Reinette & Cie, diplômée 2012

## PARMI LES TEMPS FORTS DU MASTER GRANDE ÉCOLE

**N**os étudiants du Master Grande École vivent une expérience unique, de leur admission jusqu'à leur remise de diplôme. Le développement personnel, l'exploration humaine et professionnelle sont au cœur des enjeux pédagogiques du programme, afin de faire de nos étudiants des managers agiles et engagés pour le monde de demain.



Approfondir mes connaissances en gestion et en finance, et profiter des avantages d'étudier dans un environnement multiculturel ont été des facteurs déterminants dans mon choix d'étudier au sein d'Excelia. Je deviens davantage entreprenant, j'apprends à oser et à me différencier, ce qui est un plus dans mon métier d'auditeur. Étudier à La Rochelle m'a permis de rencontrer des étudiants du monde entier et de vivre une expérience unique ! ••

**YANNICK**, diplômé 2015

### EXPÉRIENCES POUR VOUS OUVRIR AUX AUTRES ET À L'ENTREPRISE

- **Vie associative** : 50 associations et clubs
- **Mission Humacité®** : engagement solidaire et citoyen (3 mois)
- **Climacité®** : engagement en faveur de la protection de l'environnement et de la biodiversité (2 mois)
- **Excelia Lab, laboratoire d'innovations pédagogiques** : ludopédagogie, Digital Learning, centre de cas
- **De 9 à 24 mois d'expérience en entreprise** sous forme de stages ou d'alternance

### EXPÉRIENCES POUR VOUS OUVRIR AU MONDE

- Des **promotions multiculturelles** et un **corps professoral international**
- Possibilité de faire la totalité du **parcours en anglais**
- **Cap anglophone** : immersion linguistique et culturelle (2 mois)
- **Expatriation académique** de 6 à 24 mois
- **Global Talent Track** sur nos 2 sites associés : 1 semestre à New York (USA), 1 semestre à Pékin (Chine)



# STUDY ABROAD, EXPLORER L'INTERNATIONAL ET SES ENJEUX

## AMÉRIQUES

### BRÉSIL

Fortaleza,  
Rio de Janeiro,  
São Paulo

### CANADA

Manitoba,  
Montréal

### ÉTATS-UNIS

Carrollton,  
Flagstaff,  
Galloway,  
Nacogdoches,  
New Rochelle,  
Pittsburg\*,  
Providence



### MEXIQUE

Guanajuato,  
Mexico

### PÉROU

Lima (3  
partenaires)

## EUROPE DE L'OUEST

### ALLEMAGNE

Bamberg,  
Dortmund,  
Düsseldorf

### AUTRICHE

Innsbruck,  
Klagenfurt\*

### BELGIQUE

Bruxelles\*

### DANEMARK

Odense

### IRLANDE

Galway,  
Limerick

### PAYS-BAS

Rotterdam

### ROYAUME-UNI

Chester,  
Edinburgh,  
Londres,  
Northumbria\*,  
Oxford,  
Worcester



\* Double Diplôme

## GLOBAL TALENT TRACK

### 1 SEMESTRE DANS CHACUN DE NOS SITES ASSOCIÉS

#### IONA COLLEGE, NEW YORK

Entrepreneurship in the 21<sup>st</sup> Century - Consumer Behavior - Corporate Social Responsibility & Ethics - Cross Cultural Management - International Marketing - Treasury & Firm Management - Business Intelligence Journal

+ visites d'entreprises, conférences

#### BEIHANG UNIVERSITY, PÉKIN

Marketing - Leadership & Management - Business Intelligence Journal - Information System Management - Doing Business in China - Organisations and Change - Cost and Budgeting - Chinese Language

+ visites d'entreprises, conférences



●●  
Cet échange m'a donné l'opportunité de découvrir la Chine. Une expérience qui a eu un impact important sur mon parcours et ma vie personnelle en me permettant de réaliser qui je suis et ce que je souhaite devenir. ●●

MORGAN, étudiant MGE

183

PARTENARIATS RÉPARTIS  
DANS 50 PAYS

85

PARTENARIATS DÉDIÉS AU  
MASTER GRANDE ÉCOLE**DISNEY  
INTERNATIONAL  
PROGRAMS**

1 mois de formation à Delaware State University  
et 2 cours online d'Harvard (30 ECTS  
académiques), suivis de 6 mois de stage  
à Orlando dans des fonctions supports

**EUROPE  
DU NORD****FINLANDE**  
Jyväskylä\***LETTONIE**  
Turība\***LITUANIE**  
Vilnius**NORVÈGE**  
Oslo**SUÈDE**  
Jönköping**EUROPE  
DU SUD****CROATIE**  
Zagreb**ESPAGNE**  
Saragosse,  
Séville  
(2 partenaires)**GRÈCE**  
Athènes  
(2 partenaires)**ITALIE**  
Florence,  
Milan,  
Rimini,  
Rome**PORTUGAL**  
Lisbonne,  
Porto (2 partenaires)**EUROPE  
DE L'EST****HONGRIE**  
Budapest**POLOGNE**  
Gdańsk\*,  
Łódź\***RÉPUBLIQUE  
TCHÈQUE**  
Brno,  
Prague**RUSSIE**  
Saint-Petersbourg  
(2 partenaires)**SLOVAQUIE**  
Banská,  
Bystrica**AFRIQUE****MAROC**  
Casablanca**ASIE****CHINE**  
Chongqing,  
Pékin (4 partenaires)\***CORÉE DU SUD**  
Incheon,  
Suwon,  
Wonju-si**HONG KONG**  
Hong Kong\*\*  
(3 partenaires)**INDE**  
Ghāziābād,  
Greater Noida,  
Lucknow**JAPON**  
Hiroshima**KAZAKHSTAN**  
Almaty**MALAISIE**  
Kuala Lumpur**TAÏWAN**  
Taichung,  
Taipei\***THAÏLANDE**  
Bangkok**MOYEN-ORIENT****BAHREÏN**  
Riffa**ÉMIRATS ARABES UNIS**  
Charjah,  
Dubai,  
Ras al-Khaimah**ENGLISH TRACK :  
NOTRE PARCOURS  
100 % ANGLOPHONE**

Accessible à partir de la 1<sup>re</sup> année, ce parcours enseigné entièrement en anglais représente une véritable immersion linguistique pour nos étudiants francophones, mais aussi un vecteur d'intégration pour les étudiants internationaux. C'est également une opportunité unique de vous habituer à travailler dans un environnement multiculturel, devenir rapidement bilingue et acquérir un vocabulaire technique utile pour votre avenir professionnel. Le parcours English Track représente un réel atout pour votre CV : c'est le sésame pour accéder à des postes managériaux à responsabilités, en France comme à l'étranger.

\*\* Région administrative spéciale (RAS) de la République populaire de Chine.

# UNE ÉCOLE DE RÉFÉRENCE SUR LES ENJEUX DE DEMAIN

Excelia, un groupe historiquement précurseur du développement durable et de la RSE.

## EXCELIA BUSINESS SCHOOL, UNE ÉCOLE PIONNIÈRE

En 1999, Excelia Business School était la première grande école de commerce française à créer une formation dédiée au développement durable. Suivront 5 ans plus tard les premiers enseignements de Responsabilité Sociétale de l'Entreprise (RSE) pour proposer aujourd'hui la palette de cours la plus aboutie en RSE/DD. Implanté sur un territoire exemplaire en la matière, Excelia est devenu, en 20 ans, une référence nationale et internationale sur ces sujets. Il s'appuie sur une production académique de haut niveau et a développé des modalités de recherche spécifiques pour accompagner opérationnellement les entreprises dans la mise en œuvre de pratiques responsables et durables. Appliquée à la RSE, cette approche est ainsi unique dans le monde des Business Schools. Dans cette optique, le Master Grande École de Excelia Business School a été conçu dans le but de fournir aux étudiants les outils nécessaires pour relever le défi de la transition énergétique et écologique et former les managers agiles et engagés de demain.

## DES PROFILS DE DILÔMÉS RECHERCHÉS PAR LES ENTREPRISES

Les enjeux environnementaux étant au cœur des préoccupations du monde de l'entreprise, disposer d'un bagage en matière de RSE et de développement durable est devenu incontournable. L'empreinte Excelia en matière d'éthique et de responsabilité sociétale est donc un réel atout sur le marché de l'emploi. Les enseignements reçus dans ce domaine permettent à nos diplômés de valoriser leur différence auprès de recruteurs en recherche de profils capables de mettre en œuvre les démarches responsables au sein de l'entreprise.

Quelques exemples de diplômés opérant dans le domaine de la RSE et du développement durable :

- **Marion Chivot**, Sustainability and CSR Change Manager Amer, Asia & UK chez Société Générale Corporate & Investment Banking (Canada)
- **Matthias de Burel**, Responsable du développement durable chez Andros
- **Charlotte Breuil**, Group HSE Director chez NAVAL Group
- **Guillaume Carlier**, Directeur RSE chez Bouygues Bâtiment France Europe
- **Ewen Chesnel**, Responsable Affaires publiques chez BASF
- **Yoann Germain**, Responsable développement durable France chez Boehringer Ingelheim





## UN ENGAGEMENT FORT ET DES ÉVÉNEMENTS D'ENVERGURE

Très tôt, l'agglomération de La Rochelle a fait du développement durable une priorité. Elle fait partie aujourd'hui des sites exemplaires en termes d'écologie urbaine, de mobilités douces, de rénovation énergétique et de protection de la biodiversité. Son développement économique est placé au cœur de la mission d'Excelia, lequel mobilise activement ses domaines d'expertise en RSE/DD au profit des acteurs du territoire. La ville de Tours est également fortement engagée dans une démarche RSE et se distingue, entre autres, par ses actions en matière de développement durable. Tours se place 5<sup>e</sup> métropole de France pour les déplacements doux qu'elle propose. Excelia contribue également au rayonnement du territoire par l'organisation de nombreux événements en responsabilité sociétale : les universités d'été e5t, RIODD (Réseau International de Recherche sur les Organisations et le Développement Durable), UTD (Université du Tourisme Durable)...



## L'IRSI, UN INSTITUT DE PREMIER PLAN

L'Institut de la Responsabilité Sociétale par l'Innovation (IRSI) réunit une quinzaine d'enseignants-chercheurs et contribue à l'axe RSE de l'École à travers une recherche fondée sur les relations avec le monde économique. Sa production académique est reconnue par ses pairs mais aussi par le monde économique. L'une des spécificités de l'IRSI est d'avoir développé la recherche-intervention. Menée conjointement par les enseignants-chercheurs et les acteurs de l'entreprise, la recherche-intervention est une méthodologie de recherche selon laquelle le chercheur intervient et accompagne l'entreprise dans son projet de transformation et la mise en œuvre de pratiques responsables et durables.

# LA VIE ASSOCIATIVE, LIEU D'EXPRESSION DE VOS TALENTS



**50**

CLUBS ET ASSOCIATIONS



**+ de 800**

MEMBRES IMPLIQUÉS



**+ de 190 000**

HEURES CONSACRÉES PAR LES  
ÉTUDIANTS AUX ACTIVITÉS  
CULTURELLES, SPORTIVES  
ET HUMANITAIRES



**1 000 000 €**

DE BUDGET ANNUEL

**T**oute l'année, la vie associative bat son plein au sein de l'École. Les 50 associations et clubs vous permettent de vous épanouir personnellement et professionnellement. Vous partagerez des valeurs d'ouverture, de solidarité, d'engagement et de respect. Une formidable expérience in vivo de leadership, de management de projet et d'esprit d'équipe, qui valorisera votre parcours auprès des recruteurs.



# HUMACITÉ® ET CLIMACITÉ®, UN AUTRE REGARD SUR LE MONDE

L'ADN de notre École est de transmettre le sens de l'engagement et des valeurs humaines à travers les missions Humacité® et Climacité®.

## CLIMACITÉ®, UNE NOUVELLE MISSION POUR ALLIER EXPÉRIENCE PROFESSIONNELLE ET ENGAGEMENT ÉCO-CITOYEN

Climacité® représente un engagement environnemental lors d'une mission terrain bénévole auprès d'entreprises, d'établissements publics et privés ou d'associations pour répondre aux défis mondiaux en matière de développement durable. C'est l'occasion pour nos étudiants de :

- construire des projets solidaires liés à l'environnement,
- piloter des projets de management responsable,
- comprendre leur impact sur la planète et se donner les moyens d'apporter leur contribution à un monde meilleur,
- prendre conscience des enjeux auxquels ils seront confrontés dans l'entreprise de demain.

## HUMACITÉ®, UNE MISSION SOLIDAIRE AU SERVICE DE POPULATIONS VULNÉRABLES POUR S'OUVRIRE AUX AUTRES

Humacité® offre l'occasion de réaliser une mission à caractère social, humanitaire et citoyen de deux mois en France ou à l'international et représente :

**30 000**

JOURS DE BÉNÉVOLAT PAR AN RÉALISÉS PAR LES ÉTUDIANTS

**70%**

DES MISSIONS RÉALISÉES À L'INTERNATIONAL DANS 53 PAYS

**300**

ASSOCIATIONS (AIDE À L'ENFANCE, APPUI SOCIAL, HANDICAP, AIDE AUX MIGRANTS, TOURISME DURABLE...)

Pensées comme deux expériences uniques et complémentaires, les missions Humacité® et Climacité® représentent à la fois :



un **accélérateur de maturité** développant le sens de l'engagement, la capacité à être acteur du changement et l'adaptabilité



une **influence positive** sur les comportements de citoyenneté organisationnelle, tout particulièrement le civisme, l'esprit d'équipe et l'empathie



une opportunité de **quitter sa zone de confort** pour partir à la découverte des autres et s'engager auprès d'eux



un cadre idéal pour **expérimenter le dépassement de soi**



# UNE PÉDAGOGIE INNOVANTE, RECHERCHE D'EXCELLENCE



**P**arce que notre mission est de rendre tous nos étudiants acteurs, autonomes, opérationnels, en optimisant leur employabilité, nous mettons en œuvre une pédagogie active et différente, encourageant l'expérimentation créative et l'innovation.

Le corps professoral est organisé autour de sept pôles d'enseignement et de recherche. Il est composé d'enseignants-chercheurs, de visiting professors, d'intervenants professionnels et de professeurs de langues. Tous partagent leurs expériences et dispensent savoir et savoir-faire, en encourageant sens critique et autonomie.

L'activité de recherche fait également partie intégrante de la pédagogie proposée par notre École avec des instituts, des axes de recherche et des chaires d'entreprise.

Deux entités ont ainsi été créées depuis plusieurs années : Innov Case Lab, notre laboratoire d'étude de cas, régulièrement primés ; et le Game Lab, qui impulse une dynamique de création de serious games.



PROFESSEURS  
PERMANENTS



DE NOS PROFESSEURS  
ONT UN DOCTORAT EN  
SCIENCES DE GESTION



INTERVENANTS  
PROFESSIONNELS



PUBLICATIONS  
ACADÉMIQUES  
DEPUIS 5 ANS



# L'ALTERNANCE, UN TREMPLIN VERS L'INSERTION PROFESSIONNELLE



S'appuyant sur son réseau d'entreprises, le Master Grande École propose des spécialisations en alternance sur 12 ou 24 mois, que vous intégrez le parcours à La Rochelle ou à Tours. Le contenu pédagogique du parcours alternance est le même que celui du parcours classique, seul le rythme change.



Durée des 2 parcours alternance favorisant l'immersion en entreprise en rythme alterné

## PRINCIPALES MISSIONS RÉALISÉES PAR NOS ALTERNANTS

- Audit interne
- Contrôle de gestion
- Finance
- Marketing digital
- Ressources Humaines
- Logistique et achats
- Gestion de projets
- Tourisme
- Événementiel
- RSE



## Quelles opportunités pour vous ?

- Professionnaliser votre parcours
- Bénéficier d'une mise en pratique immédiate
- Progresser rapidement au contact de professionnels du secteur
- Développer votre employabilité

## Quels bénéfices pour l'entreprise ?

- Permettre à l'employeur de vous former progressivement
- Faire évoluer en interne un éventuel futur collaborateur

## Quels dispositifs d'accompagnement pour un parcours en alternance ?

- Accompagnement au recrutement
- Contacts réguliers entre l'alternant, le tuteur et le cadre référent de l'entreprise
- Suivi en entreprise

## Comment financer des études en alternance ?

En signant un contrat en alternance, vous devenez salarié de l'entreprise et alternez formation et activité professionnelle. Vous êtes rémunéré par l'entreprise (salaire mensuel brut moyen de 1 200 €/mois) qui prend en charge les frais de formation.

# VOTRE CARRIÈRE, NOTRE PRIORITÉ

L'une des missions de l'École est de tout mettre en œuvre pour faciliter et accélérer votre insertion professionnelle grâce à un accompagnement dédié en parfaite cohérence avec les attentes du marché de l'emploi.

Notre mission est de vous accompagner tout au long de votre parcours pour vous aider à préparer votre entrée dans le monde de l'entreprise avec, entre autres :

- **un suivi individuel** avec des coaches professionnels pour réorienter ou consolider votre projet personnel et professionnel
- **des ateliers** CV, lettre de motivation et préparation aux entretiens de recrutement
- **des visites d'entreprises** pour vous immerger au cœur du monde de l'entreprise

## DES ÉVÉNEMENTS POUR MAXIMISER VOTRE EMPLOYABILITÉ

Parmi les événements organisés en lien avec des professionnels, quelques temps forts :

- **des conférences** « Marque Employeur » et « Expérience Collaborateur »
- **des séminaires et tables rondes** pilotés par des diplômés de l'École
- **des ateliers** animés par des agences de recrutement
- **des Job Days** avec présence d'entreprises nationales et internationales pour trouver un stage, une alternance ou un emploi
- **des Journées Métiers** pour aller à la rencontre des savoir-faire et affiner votre projet professionnel
- **des Forums Entreprises**, moments de rencontre privilégiés pour faciliter la mise en relation avec des professionnels du secteur d'activité visé

### PARMI NOS RECRUTEURS



1 400

MISSIONS EN ENTREPRISE, DONT 820 À L'INTERNATIONAL

160

PROFESSIONNELS ENSEIGNENT ET INTERVIENNENT AU SEIN DU PROGRAMME

170

PROFESSIONNELS ENGAGÉS DANS LES ACTIONS PÉDAGOGIQUES DU PROGRAMME ET DANS LES JURYS DE CONCOURS

6

SEMAINES : DURÉE DE L'IMMERSION LINGUISTIQUE ET INTERCULTURELLE DU DISPOSITIF CAP ANGLOPHONE

1 030

CONTRATS EN ALTERNANCE

3 000

ENTREPRISES ET ASSOCIATIONS IMPLIQUÉES AU QUOTIDIEN

•• Outre des connaissances solides en comptabilité et finance, le Master Grande École m'a aidée à développer mon esprit d'analyse et ma capacité à travailler en autonomie. Cela a été un apport décisif pour travailler aujourd'hui comme Decision Support Analyst au sein de Waitemata District Health Board, organisme public de santé néo-zélandais. ••

**CAROLE**, Decision Support Analyst, Waitemata District Health Board, (Nouvelle-Zélande), diplômée 2011



## LE CAREER CENTRE, VOTRE ATOUT EMPLOYABILITÉ

Coaching personnalisé, entretiens de recrutement ciblés, conférences, tables rondes, ateliers autour de l'insertion professionnelle, Forum Recrutement... Avec le Career Centre, vous bénéficiez d'un dispositif d'accompagnement à l'insertion professionnelle en parfaite cohérence avec les attentes du marché. Accessible également en ligne, le Career Centre propose trois plateformes de stages en France et à l'international, soit 62 000 offres de stages, d'alternance et d'emplois par an, ainsi que trois

modules online pour optimiser vos candidatures, votre recherche d'alternance et définir votre projet professionnel. Pour les stages à l'international, des ateliers par zones géographiques sont organisés afin de vous préparer au mieux aux exigences et particularités des pays concernés.

+

Avec My CV Factory, choisissez le CV adapté à votre personnalité.



# VOTRE EMPLOYABILITÉ APRÈS LE MASTER GRANDE ÉCOLE

Notre ambition est votre insertion professionnelle rapide à l'issue de l'obtention de votre diplôme.



DE NOS DIPLÔMÉS  
SONT EN POSTE 6 MOIS  
APRÈS LEUR SORTIE



SOIT LE SALAIRE  
MOYEN ANNUEL BRUT  
DE NOS DIPLÔMÉS  
À L'EMBAUCHE



D'ENTRE EUX ONT  
UNE FONCTION EN  
LIEN DIRECT AVEC  
L'INTERNATIONAL

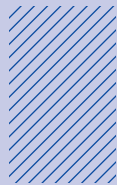


SOIT LE SALAIRE MOYEN  
ANNUEL BRUT DE NOS  
DIPLÔMÉS APRÈS 3 ANS

## Et mon 1<sup>er</sup> emploi, je l'obtiens quand ?

Chiffres 2019

65 %



Contrat avant  
la sortie

21 %



Moins de 2 mois  
de recherche

9 %

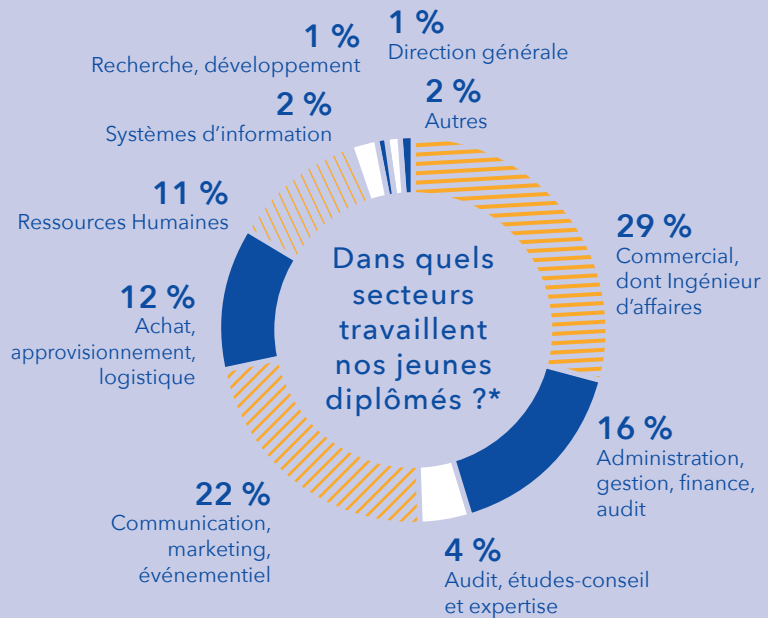


De 2 à 4 mois

2 %



De 4 à 6 mois



\* De 0 à 3 ans après l'obtention du diplôme

# L'ASSOCIATION DES DIPLÔMÉS D'EXCELIA, LA FORCE D'UN RÉSEAU

Choisir Excelia, c'est intégrer un puissant réseau de diplômés actif en France et à l'international, mobilisé pour vous accompagner tout au long de votre vie professionnelle.

**C**oaching emploi, coaching tremplin, cycle d'ateliers professionnels, conférences, afterworks, soirées spéciales, diffusion d'offres exclusives de stages et d'emplois : l'association fédère et anime le réseau pour accompagner les étudiants dans la construction de leur projet professionnel et aider les diplômés à booster leur carrière.

## PARMI LES DIPLÔMÉS D'EXCELIA



### CÉCILE POTUT

Area Director of Sales Operations, Eastern Europe, Hilton, Allemagne, diplômée 2002



### ANGÉLINE LE MÉNACH

Data & Analytics Consultant, Slalom, Canada, diplômée 2015



### JULIEN CARIOU

International Business Developer & Trade Advisor, Business France (Export), Mexique, diplômé 2006



### OLIVIER POIROT

Président & CEO, Elior North America, USA, diplômé 1991



### PEGGY WELCHE

Chef de projets SI RH, Centre de gestion du personnel et de l'organisation de l'État, Luxembourg, diplômée 1996



### SOPHIE LE MASSON

Global Account Executive Luxury, Google, France, diplômée 2005



### XAVIER VEURY

CEO, Axa China, Shanghai, diplômé 1996

40 000

DIPLÔMÉS

95

PAYS

100

ÉVÉNEMENTS  
ORGANISÉS EN  
FRANCE ET  
À L'INTERNATIONAL

520

ENTREPRISES  
PARTENAIRES

60

BÉNÉVOLES



# LA ROCHELLE ET TOURS : DES TERRAINS IDÉAUX D'EXPÉRIMENTATION

Parmi les lieux d'enseignement proposés, Excelia offre à ses étudiants l'opportunité d'étudier sur deux campus attractifs, à La Rochelle et à Tours.



## LA ROCHELLE

**3<sup>e</sup>** PLACE DU PALMARÈS  
DES VILLES ÉTUDIANTES  
DE TAILLE MOYENNE  
(L'Étudiant, 2020)



à **2h30**  
DE PARIS



à **1h30**  
DE BORDEAUX  
ET DE NANTES



à **1h**  
DE LYON ET  
DE LONDRES

## LA ROCHELLE, UNE VILLE DYNAMIQUE ET ATTRACTIVE DE BORD DE MER

La Rochelle compte parmi les villes les plus attractives et les plus dynamiques de France. Réputée pour la douceur de son cadre de vie, elle offre un décor idéal pour construire votre avenir en toute confiance. Première ville de France à avoir organisé une journée sans voiture, La Rochelle se distingue par son engagement pour une mobilité verte avec plus de 160 km de pistes cyclables aménagées dans l'agglomération. Étudier à La Rochelle, c'est aussi disposer d'une véritable qualité de vie au sein d'une ville cosmopolite, à taille humaine, sportive et culturelle qui propose de nombreuses infrastructures et activités dédiées aux étudiants.



## TOURS, UNE MÉTROPOLE DE RÉSEAU AU COEUR DE LA « LOIRE VALLEY »

Trois autoroutes, deux gares TGV, un aéroport, une ligne de tramway, un réseau de bus, un fleuve : la bonne desserte de la métropole de Tours est l'un de ses principaux atouts, ce qui la hisse à la 3<sup>e</sup> place dans la catégorie de la connectivité, du capital humain et de l'innovation pour ses infrastructures nationales de transports (classement Challenge 2018). Porte d'entrée des châteaux de la Loire, Tours n'est pas seulement un carrefour incontournable pour les activités de loisirs mais dispose d'une place de choix dans le secteur du tourisme d'affaires, avec près de 800 000 congressistes par an et pas moins de cinq pôles de compétitivité implantés sur son territoire.



à **1h**  
DE PARIS

## TOURS

**1<sup>re</sup>** PLACE DU PALMARÈS  
DES MÉTROPOLES DE  
TAILLE INTERMÉDIAIRE  
(Arthur Loyd, 2019)

# INTÉGRER EXCELIA BUSINESS SCHOOL

Vous souhaitez intégrer le Master Grande École d'Excelia Business School ? Plusieurs voies d'admission s'offrent à vous.

## ADMISSION EN L1 (POST-BAC)

Pour intégrer la 1<sup>re</sup> année (L1), il faut être titulaire d'un Bac ou équivalent.

Inscription sur [parcoursup.fr](http://parcoursup.fr)

## ADMISSIONS PRÉPAS EN L3 (POST-BAC +2)

### Concours BCE

Ouvert aux élèves des classes préparatoires économiques et commerciales voies ES, ECE, ECT et aux élèves des classes préparatoires B/L.

Inscription au concours BCE sur [concours-bce.com](http://concours-bce.com).

Détail des centres d'examen du concours BCE et informations pratiques sur le site [concours-bce.com](http://concours-bce.com)

## ADMISSIONS PARALLÈLES EN L3 (POST-BAC +2) OU M1 (POST-BAC +3)

- Pour intégrer la 3<sup>e</sup> année (L3), il faut être titulaire d'un Bac +2 ou équivalent (120 ECTS) de type : BTS ou IUT, 2<sup>e</sup> année de Licence ou classe préparatoire
- Pour intégrer la 4<sup>e</sup> année (M1), il faut être titulaire d'un Bac +3 minimum ou équivalent (180 ECTS) de type : Licence, Bachelor

### Concours PASSERELLE

Banque d'épreuves commune à plusieurs grandes écoles de management françaises.

Inscription au concours PASSERELLE sur [passerelle-esc.com](http://passerelle-esc.com).

Détail des centres d'examen du concours PASSERELLE et informations pratiques sur le site [passerelle-esc.com](http://passerelle-esc.com)



## VENEZ NOUS RENCONTRER

- Lors des journées portes ouvertes
- Toute l'année et dans toute la France, sur les salons et forums étudiants
- Lors des « 48 H CHRONO » : deux journées complètes en tant qu'étudiant au sein du programme de votre choix

## VOIE ADMISSION INTERNATIONALE ET DIVERSITÉ EN L1/L3/M1 (POST-BAC / POST-BAC +2 / POST-BAC +3)

Cette voie d'admission est accessible pour les candidats qui n'ont pas la possibilité de se rendre disponibles pour les épreuves des concours (résidents provisoires ou permanents à l'étranger, personnes en situation de handicap, sportifs de haut niveau, établissements partenaires, candidats en réorientation, etc.).

Pour connaître votre éligibilité à cette voie d'accès et les modalités des épreuves, contactez-nous :  
05 16 59 05 30  
[contact@excelia-group.com](mailto:contact@excelia-group.com)

# FINANCEMENT DES ÉTUDES

## DES AIDES À TOUTES LES ÉTAPES

De nombreuses aides existent pour accompagner le financement des études à toutes les étapes du cursus (bourses d'État, aides territoriales, Erasmus+, prêts aidés, jobs ou missions rémunérées, aide au logement, alternance).

Plus d'informations sur [excelia-group.fr](http://excelia-group.fr)

## AUGMENTEZ VOS CHANCES DE RÉUSSITE

### Découvrez nos programmes

- En octobre, novembre, janvier ou mars, lors des journées portes ouvertes
- Toute l'année et dans toute la France, sur les salons et forums étudiants
- Quand vous le souhaitez, à l'occasion de rendez-vous individuels

### Entrez dans la peau d'un étudiant

Les « 48H CHRONO » vous donnent l'opportunité de passer deux journées complètes en tant qu'étudiant au sein du programme de votre choix. La meilleure façon de conforter votre choix avant de franchir le pas !

### Préparez les concours

Une fois votre choix effectué, il est important de se préparer aux épreuves d'admission. Plusieurs sessions d'entraînements aux écrits et aux oraux vous seront proposées. Vous serez ainsi prêt à réussir et intégrer l'École !

Renseignements formations et candidats :  
05 16 59 05 30 - [contact@excelia-group.com](mailto:contact@excelia-group.com)



## FRAIS DE SCOLARITÉ

1<sup>er</sup>, 2<sup>e</sup> et 3<sup>e</sup> années :  
11 500 €/an\*

Frais de scolarité pris en charge par l'entreprise dans le cadre du parcours alternance en 2<sup>e</sup> et 3<sup>e</sup> années.



\*Tarifs de l'année académique 2021-2022 pour les étudiants européens, donnés à titre indicatif, soumis à évolution chaque année.

## TROUVER UN LOGEMENT N'A JAMAIS ÉTÉ AUSSI FACILE



Notre plateforme d'aide à la recherche de logement en ligne permet de trouver et localiser un logement proche des deux campus de l'École ou dans n'importe quelle grande ville en France et à l'international selon votre mobilité (stages, expatriations académiques). Des résidences du CROUS se trouvent également sur nos deux campus.

# 10 RAISONS DE CHOISIR LE MASTER GRANDE ÉCOLE

Enseigné à La Rochelle et à Tours, le Master Grande École est un parcours qui combine expériences humaines et professionnelles, excellence académique et international.

## EXPLORATION PROFESSIONNELLE



### 19 SPÉCIALISATIONS

13 en double diplôme Grade de Master/MSc, dont 1 avec l'École d'ingénieurs (EIGSI) ou double diplôme Grade de Master/MBA de Pittsburg State University



### APPRENTISSAGE

et contrats professionnels possibles dès la 4<sup>e</sup> année (M1)



Un diplôme Grade de Master visé **BAC +5** pour une insertion professionnelle garantie



**ALUMNI**, la force d'un réseau de diplômés partout dans le monde



### TAUX D'EMPLOI net

à 2 mois : 88 %  
à 6 mois : 100 %

## EXPLORATION INTERNATIONALE



Parcours possible  
**100 % ANGLOPHONE**  
dès la 3<sup>e</sup> année (L3)



**85 PARTENAIRES**  
académiques dans 39 pays



Jusqu'à 24 mois d'**EXPATRIATION**  
**ACADÉMIQUE** possibles

## EXPLORATION HUMAINE



Missions **HUMACITÉ**® et **CLIMACITÉ**®  
pour s'ouvrir au monde, aux autres et prendre conscience des enjeux environnementaux



### ENGAGEMENT ASSOCIATIF

dans l'un des 50 clubs de l'École



**excelia-group.fr**



**Téléchargez notre appli !**



**LA ROCHELLE - TOURS - ORLÉANS**

**Campus La Rochelle** (siège social) : 102 rue de Coureilles  
Les Minimes - 17024 La Rochelle Cedex 1

**Campus Tours** : 8 rue Léo Delibes - 37200 Tours

**Campus Orléans** : 17 boulevard de Châteaudun - 45000 Orléans

Tél. 05 16 59 05 30

Mail : [contact@excelia-group.com](mailto:contact@excelia-group.com)

Excelia est **engagé dans**  
une démarche responsable



**PRME** Principles for Responsible Management Education  
an initiative of the United Nations Global Compact

