



EXPLORE YOUR FUTURE

UNE ÉCOLE ENGAGÉE, DES VALEURS PHARES

Choisir Excelia pour sa formation, c'est décider de s'engager pour le monde de demain, en devenant un professionnel responsable au service de la communauté et de ses territoires.

Avec la crise sanitaire, l'enseignement supérieur bascule dans le monde d'après, un environnement dans lequel il faut sans cesse se réinventer et répondre aux nouveaux défis du monde de demain. **Explore your future** est la signature d'un groupe qui s'affirme dans sa mission en tant que **créateur et diffuseur de connaissances**. Excelia s'engage à former des professionnels responsables, à assurer leur employabilité et à contribuer aux transformations digitales des organisations et à la dynamique de ses territoires.

Depuis plus de trente ans, Excelia se démarque par son **esprit pionnier** et sa capacité à sans cesse se réinventer pour construire de nouveaux modèles et ouvrir d'autres horizons. **Éthique et RSE** sont des marqueurs forts d'Excelia que le groupe ne cesse de développer à travers des projets innovants porteurs de sens et des cours transverses à toutes ses formations. Avec le lancement de la **mission Climacité®**, le groupe renforce son engagement citoyen en proposant à ses étudiants de porter haut les **valeurs exceliennes** sur ses territoires lors d'une mission environnementale. La **mission Humacité®** reste quant à elle le témoin des **valeurs humaines** que les étudiants partagent au travers de cette expérience unique auprès des personnes en difficulté, en France ou à l'international.



INSPIRER INNOVER INCLURE IMPACTER

Rejoignez l'ambition éducative que nous nourrissons pour vous et construisons ensemble le monde qui vous attend !



Autant de convictions portées par les valeurs phares du groupe :

PARTAGE

pour faire ensemble et co-construire le monde de demain, mû par l'intelligence collective et la force créatrice du travail collaboratif et du vivre ensemble

HUMANISME

en accueillant l'Autre dans sa diversité, en nourrissant la posture d'humilité de l'apprenant et en prenant du recul sur le monde qui nous entoure

AUDACE

par l'âme d'explorateur chère aux exceliens, la force de proposition et la capacité d'adaptation qui caractérisent nos étudiants, conditions indispensables à leur employabilité

RESPONSABILITÉ

envers notre positionnement RSE et développement durable et par nos actions construites dans le respect des enjeux humains et climatiques du monde d'aujourd'hui et notre contribution à rendre meilleur celui que nous construisons pour demain

ENGAGEMENT

par notre responsabilité éthique auprès de nos parties prenantes, notre loyauté envers nos valeurs et nos prises de décisions réfléchies en cohérence avec notre engagement citoyen

UNE ÉCOLE RECONNUE

4 600

ÉTUDIANTS
SUR CAMPUS

183

PARTENAIRES
ACADÉMIQUES
RÉPARTIS DANS
50 PAYS

80

NATIONALITÉS

95

PROFESSEURS
PERMANENTS,
DONT 52 % DE
PROFESSEURS
INTERNATIONAUX

40 000

DIPLÔMÉS
DANS
95 PAYS

50

ASSOCIATIONS
ET CLUBS

500

INTERVENANTS
PROFESSIONNELS

**EQUIS, AACSB, AMBA :
UNE ÉCOLE TRIPLEMENT
ACCREDITÉE**



Excelia Business School rejoint le cercle des **15** meilleures Business Schools françaises post-prépa et les **1 %** des Business Schools mondiales qui obtiennent ces **3 accréditations**, gage de reconnaissance internationale et d'excellence académique.

FT

FINANCIAL
TIMES

Excelia Business School est classée dans le top 50 des meilleures Business Schools mondiales pour son Master Grande École par le Financial Times. Excelia Business School se hisse à la 48^e place mondiale et enregistre la 3^e plus forte progression du classement, avec pas moins de 18 places gagnées. Elle est classée 10^e école française parmi les écoles de management de l'Hexagone présentes dans le classement et 5^e mondiale pour la dimension internationale du programme.

OSEZ L'EXCELLENCE ET L'AUDACE

Cadre idéal de votre développement professionnel et personnel, le Bachelor Business privilégie une pédagogie innovante autour de trois axes essentiels : plaisir d'apprendre, engagement et réussite collective.



Dr. LUCILE OUVRARD
Directrice du programme
Bachelor Business

Passionnée de pédagogie, mon objectif est de vous proposer une formation moderne, axée sur l'humain et adaptée aux nouvelles formes d'apprentissage et de travail. Le Bachelor Business innove, évolue, se colore d'une pédagogie « green » pour que vous puissiez répondre aux attentes des entreprises : devenir un collaborateur responsable capable de comprendre et d'agir sur l'humain, les autres vivants et la planète.

Osez découvrir le plaisir d'apprendre en étant acteur de votre formation !



Le Bachelor Business est un diplôme d'État visé par le ministère de l'Enseignement supérieur, de la Recherche et de l'Innovation, et labellisé Bachelor Professionnel des Chambres de commerce et d'industrie par le ministère de l'Économie et des Finances.

LA CULTURE GREEN AU CŒUR DE LA PÉDAGOGIE

GREEN MANAGEMENT

Comprendre et expérimenter les fondamentaux du management en positionnant l'humain et la planète au centre des décisions de l'entreprise

GREEN ENGAGEMENT

Développer sa capacité à porter un autre regard sur le monde dans une aventure collective forte (association, engagement humanitaire, missions en entreprise)



GREEN CULTURE

Devenir des étudiants engagés avec une connaissance globale des enjeux environnementaux, impactant l'humain et la planète

GREEN EXPERIENCES

Team Building éco-citoyen, workshop Environnement, workshop Eco-impact, engagement associatif, stage, mission Climacité®

LES ATOUTS DU BACHELOR BUSINESS

Le Bachelor Business propose un parcours adapté à chaque personnalité, à chaque profil. L'étudiant est acteur de sa formation.



L'ALTERNANCE

Immersion en entreprise pendant 12 ou 24 mois



PROFESSIONNALISATION

4 expériences significatives en entreprises



ENGAGEMENT

Vie associative, entraide étudiante, missions Humacité® et Climacité®



CHOIX DES EXPÉRIENCES

En fonction de la personnalité et du projet de chaque étudiant (stage, alternance, international, double diplôme, spécialisations, etc.)



COACHING

Un accompagnement et un suivi personnalisés pour construire son projet d'études



PLAISIR D'APPRENDRE

Workshops, Challenges, Blended Learning, ludopédagogie

DES EXPÉRIENCES À LA CARTE

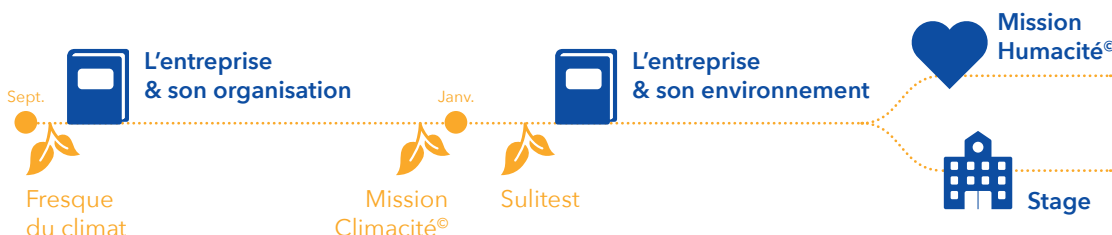
Le Bachelor Business vous apporte de solides connaissances qui, associées à la pédagogie active et aux expériences professionnelles, vous doteront des compétences prisées des entreprises : audace, adaptabilité, responsabilité et engagement.

Semestre 1

Semestre 2

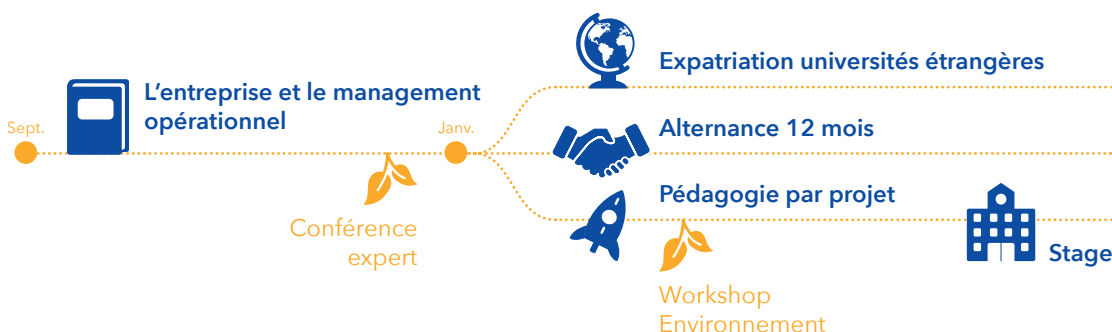
ANNÉE 1 Bachelor 1

📍 La Rochelle, Tours ou Orléans
📅 Rentrée décalée en janvier possible sur le campus de Tours



ANNÉE 2 Bachelor 2

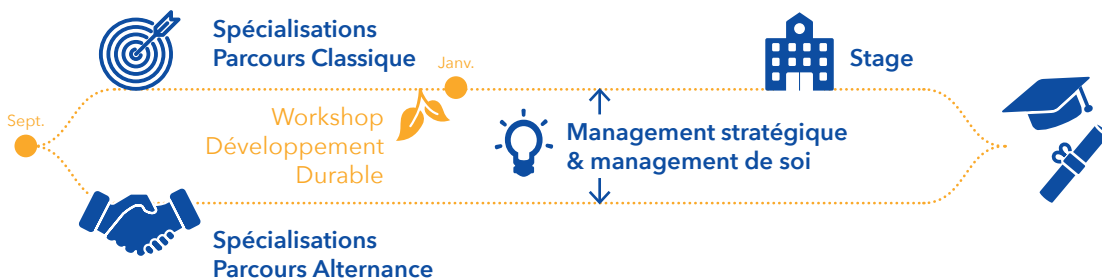
📍 La Rochelle, Tours ou Orléans



ANNÉE 3 Bachelor 3

📍 La Rochelle, Tours, Orléans ou antenne de Niort, Angoulême ou Rochefort (selon spécialisation choisie)

📅 Rentrée décalée en janvier possible sur le campus de Tours



••

Je souhaitais intégrer un programme post-Bac qui allait m'offrir de nombreuses opportunités, notamment sur le plan expérientiel. Nous avons la possibilité de réaliser jusqu'à trois stages, une alternance et une mission humanitaire.

Ces expériences sont de réels atouts pour se former et mettre en application ce que nous avons pu voir en cours. J'ai découvert de nombreux secteurs d'activité et j'ai appris à m'adapter à de nouvelles cultures. Alors foncez et profitez de toutes les opportunités offertes par l'École pour développer la personne que vous êtes ! ••



UGO TALON

Étudiant en 3^e année, parcours alternance marketing BMW, ex-président Isséo (association de voile d'Excelia)



1^{re} ANNÉE, ACQUÉRIR LES FONDAMENTAUX DE GESTION

Être accompagné dans
la construction de votre projet
personnel et professionnel afin
de conforter votre choix d'études.



OBJECTIFS PÉDAGOGIQUES

- Explorer les fondamentaux de gestion et renforcer sa culture générale contemporaine
- Apprendre autrement par l'expérience et la ludopédagogie
- Découvrir le management et l'entrepreneuriat en participant à la vie associative

ENSEIGNEMENTS

- **Gestion** : Comportement du consommateur - Challenge - Études de marché - Analyse financière - Principes d'économie - Statistiques - Techniques de vente - Informatique de gestion avec Excel - Fondamentaux de la comptabilité - Entreprise et organisation du travail
- **Culture générale** : Communication orale - Culture contemporaine - Cycle de conférences
- **Langues** : English for employment skills - English for professional world - LV2 (allemand, français langue étrangère, espagnol, italien)
- **Expérientiel et Développement Personnel (EDP)** : Correspondance professionnelle - Certification Voltaire (Certificat N°1 en orthographe) - Enjeux du projet personnel et professionnel

AU TERME DE VOTRE 1^{re} ANNÉE



Je me connais mieux et j'ai développé une dimension professionnelle



J'ai diversifié mes expériences



Je suis capable de me projeter pour choisir mon parcours



J'ai valorisé mon parcours et boosté mon employabilité

TEMPS FORTS

Team Building éco-citoyen, vie associative (sport, culture, promotion), missions Climacité® et Humacité®, stage à l'international



2^e ANNÉE, APPROFONDIR SES CONNAISSANCES ET LES METTRE EN APPLICATION EN ENTREPRISE

Choisir le parcours Classique,
Double diplôme, International
ou Management associatif
selon votre projet.

OBJECTIF PÉDAGOGIQUE

- Construire votre projet personnel et professionnel en adéquation avec ce que vous êtes, ce que vous souhaitez faire et la réalité du marché de l'emploi

ENSEIGNEMENTS

- **Gestion** : Marketing mix - Économie internationale - Droit des sociétés et droit du travail - Contrôle de gestion - Mathématiques financières - Ressources Humaines - Business Game - Création Start Up - Culture environnementale - Outils de communication digitale - Droit de la concurrence
- **Langues** : Intensive TOEIC Training - English for Sales & Negotiations - LV2 (allemand, français langue étrangère, espagnol, italien)
- **Dispositif Expérientiel et Développement Personnel (EDP)** : Observatoire des métiers ou compétences - Conférence « portraits des diplômés »



Préparez en parallèle une Licence de gestion de l'IAE La Rochelle pour obtenir un double diplôme d'école de commerce et un diplôme universitaire.

TEMPS FORTS

- Pédagogie innovante : Workshop Eco-Impact, Business Game entrepreneuriat, e-cahier marketing
- Expériences : stage de 3 mois en France ou à l'international, gestion d'une association (parcours « Management associatif ») ou alternance
- Semestre d'études dans l'une de nos universités partenaires



3^e ANNÉE, APPROFONDIR ET SE SPÉCIALISER

Choisir une spécialisation
ou profiter de nos doubles
diplômes pour acquérir
une double compétence.

OBJECTIF PÉDAGOGIQUE

- Développer des compétences métiers et comprendre les grandes décisions stratégiques de l'entreprise

ENSEIGNEMENTS COMMUNS

- **Gestion** : Management des Ressources Humaines - Finance d'entreprise - Stratégie d'entreprise - Stratégie marketing - Consultancy Project - Responsabilité sociétale des entreprises (RSE) - Management de projet
- **Langues** : English for Contemporary Issues - TOEIC Training
- **Expérientiel et Développement Personnel (EDP)** : Mémoire professionnel et grand oral - Management de soi
- **Stage de fin d'études (4 mois) ou alternance (12 mois)**



SPÉCIALISATIONS

J'AI LE SENS DE LA
RELATION CLIENTMARKETING DIGITAL
ET RELATION CLIENT

- 📍 Campus de La Rochelle
Alternance possible
- 📍 Campus de Tours
Alternance obligatoire
- 📍 Campus d'Orléans
Alternance obligatoire

WEBMARKETING

- 📍 Antenne d'Angoulême
Alternance possible

BANQUE ET ASSURANCES

- ✂️ RNCP La Rochelle
Executive Education
- 📍 Campus de La Rochelle
Alternance obligatoire

GESTIONNAIRE D'AFFAIRES
IMMOBILIÈRES

- ✂️ École Supérieure des
Professions Immobilières (ESPI)
- 📍 Campus de La Rochelle

JE PRIVILÉGIE
L'ENGAGEMENT
RESPONSABLECHARGÉ DE PROJET
DÉVELOPPEMENT DURABLE

- 📍 Campus de La Rochelle

RESPONSABLE QUALITÉ, SÉCURITÉ,
HYGIÈNE ET ENVIRONNEMENT*

- ✂️ IEQT (Institut Européen
de la Qualité Totale)
- 📍 Antenne de Rochefort
Alternance obligatoire

MANAGEMENT ET RESSOURCES
HUMAINES

- 📍 Antenne de Niort
Alternance obligatoire
- 📍 Antenne d'Angoulême
Alternance possible



J'AIME ENTREPRENDRE



ENTREPRENEURIAT - LEADERSHIP

- ✂️ Statut national étudiant-
entrepreneur Université
La Rochelle
- 📍 Campus de La Rochelle

INTERNATIONAL BUSINESS

- 📍 Campus de La Rochelle
- 📍 Campus de Tours
Alternance possible
(cours en anglais)

MANAGEMENT COMMERCIAL

- 📍 Campus de La Rochelle
Alternance possible
- 📍 Campus de Tours
Alternance possible
- 📍 Campus d'Orléans
Alternance obligatoire

VINS ET SPIRITUEUX

- 📍 Antenne d'Angoulême
Alternance possible

MANAGEMENT DES ACHATS
ET DE LA SUPPLY CHAIN

- 📍 Campus d'Orléans
Alternance obligatoire
- ✂️ ISAAP (Institut Supérieur
des Achats et des
Approvisionnements)
- 📍 Antenne de Rochefort
Alternance obligatoire



LA VIE ASSOCIATIVE, LIEU D'EXPRESSION DE VOS TALENTS



50

CLUBS ET ASSOCIATIONS



+ de 800

MEMBRES IMPLIQUÉS



+ de 190 000

HEURES CONSACRÉES PAR
LES ÉTUDIANTS AUX ACTIVITÉS
CULTURELLES, SPORTIVES
ET HUMANITAIRES



1 000 000 €

DE BUDGET ANNUEL

Toute l'année, la vie associative bat son plein au sein de l'École. Les 50 associations et clubs vous permettent de vous épanouir personnellement et professionnellement. Vous partagerez des valeurs d'ouverture, de solidarité, d'engagement et de respect. Une formidable expérience in vivo de leadership, de management de projet et d'esprit d'équipe, qui valorisera votre parcours auprès des recruteurs.

Les associations sont un terrain d'apprentissage concret pour les étudiants qui choisissent le parcours « Management associatif ». Ils bénéficient d'un emploi du temps aménagé, de formations managériales de gestion de projet et d'équipe, et d'un encadrement spécifique pour mener à bien des projets de qualité.



HUMACITÉ® ET CLIMACITÉ®, UN AUTRE REGARD SUR LE MONDE

L'ADN de notre École est de transmettre le sens de l'engagement et des valeurs humaines à travers les missions Humacité® et Climacité®.

CLIMACITÉ®, UNE NOUVELLE MISSION POUR ALLIER EXPÉRIENCE PROFESSIONNELLE ET ENGAGEMENT ÉCO-CITOYEN

Climacité® représente un engagement environnemental lors d'une mission terrain bénévole auprès d'entreprises, d'établissements publics et privés ou d'associations pour répondre aux défis mondiaux en matière de développement durable. C'est l'occasion pour nos étudiants de :

- construire des projets solidaires liés à l'environnement,
- piloter des projets de management responsable,
- comprendre leur impact sur la planète et se donner les moyens d'apporter leur contribution à un monde meilleur,
- prendre conscience des enjeux auxquels ils seront confrontés dans l'entreprise de demain.

HUMACITÉ®, UNE MISSION SOLIDAIRE AU SERVICE DE POPULATIONS VULNÉRABLES POUR S'OUVRIR AUX AUTRES

Humacité® offre l'occasion de réaliser une mission à caractère social, humanitaire et citoyen de deux mois en France ou à l'international et représente :

30 000

JOURS DE BÉNÉVOLAT
PAR AN RÉALISÉS PAR
LES ÉTUDIANTS

70%

DES MISSIONS
RÉALISÉES À
L'INTERNATIONAL
DANS 53 PAYS

300

ASSOCIATIONS (AIDE À
L'ENFANCE, APPUI SOCIAL,
HANDICAP, AIDE AUX
MIGRANTS, TOURISME
DURABLE...)

Pensées comme deux expériences uniques et complémentaires, les missions Humacité® et Climacité® représentent à la fois :



un **accélérateur de maturité** développant le sens de l'engagement, la capacité à être acteur du changement et l'adaptabilité



une **influence positive** sur les comportements de citoyenneté organisationnelle, tout particulièrement le civisme, l'esprit d'équipe et l'empathie



une opportunité de **quitter sa zone de confort** pour partir à la découverte des autres et s'engager auprès d'eux



un cadre idéal pour **expérimenter le dépassement de soi**



L'INTERNATIONAL, UNE OPPORTUNITÉ UNIQUE, À LA CARTE



L'international se décline au travers de plusieurs expériences : mission Humacité®, stages et semestre d'études à l'étranger. Trois années d'études, 3 pays possibles !

PARMI NOS PARTENAIRES UNIVERSITAIRES



Allemagne
Hochschule Dusseldorf



Espagne
Loyola Andalucia (Cordoba)
Universidad de Oviedo



Lettonie
Turiba School



Pays-Bas
Hogeschool van Amsterdam



Royaume-Uni
University of Chester
University of Worcester



Suisse
ARC, Neuchâtel



Canada
Université du Québec
à Chicoutimi
Université du Québec
à Trois-Rivières
University of Prince
Edward Island



Chine
Beijing Technology
and Business University



États-Unis
Pittsburg State University
Valparaiso University



Maroc
Haute École de
Management

••

J'ai choisi l'expatriation pour découvrir la culture anglo-saxonne, la vie étudiante aux États-Unis et les campus américains. J'ai développé mon autonomie, mon anglais et mon ouverture d'esprit grâce à la vie en communauté, avec des étudiants de différentes nationalités. Je repars en expatriation en 3^e année, mais cette fois au Royaume-Uni ! ••



MATHILDE PIRES
Diplômée 2019

21 %

D'ÉTUDIANTS
INTERNATIONAUX

100 %

DES STAGES
POSSIBLES À
L'INTERNATIONAL

43 %

DES DIPLÔMÉS
OCCUPENT UN
POSTE EN LIEN AVEC
L'INTERNATIONAL

16

UNIVERSITÉS PARTENAIRES



PÉDAGOGIE INNOVANTE, RECHERCHE D'EXCELLENCE



Parce que notre mission est de rendre tous nos étudiants acteurs, autonomes, opérationnels, en optimisant leur employabilité, nous mettons en œuvre une pédagogie active et différente, encourageant l'expérimentation créative et l'innovation.

Le corps professoral est organisé autour de sept pôles d'enseignement et de recherche. Il est composé d'enseignants-chercheurs, de visiting professors, d'intervenants professionnels et de professeurs de langues. Tous partagent leurs expériences et dispensent savoir et savoir-faire, en encourageant sens critique et autonomie.

L'activité de recherche fait également partie intégrante de la pédagogie proposée par notre École avec des instituts, des axes de recherche et des chaires d'entreprise.

Deux entités ont ainsi été créées depuis plusieurs années : Innov Case Lab, notre laboratoire d'étude de cas, régulièrement primés ; et le Game Lab, qui impulse une dynamique de création de serious games.

95

PROFESSEURS
PERMANENTS

52 %

D'ENSEIGNANTS
INTERNATIONAUX

500

INTERVENANTS
PROFESSIONNELS

244

PUBLICATIONS
ACADÉMIQUES
DEPUIS 5 ANS



L'ALTERNANCE, UN TREMPLIN VERS L'INSERTION PROFESSIONNELLE

S'appuyant sur son réseau local d'entreprises, le Bachelor Business propose des spécialisations en alternance sur 12 ou 24 mois. Le contenu pédagogique est le même que celui du parcours classique, seul le rythme change (1 semaine en formation / 3 semaines en entreprise).

65 %

DES DIPLÔMÉS
SOUHAITENT RESTER
DANS L'ENTREPRISE
QUI LES A ACCUEILLIS
DURANT LEUR ALTERNANCE

Quelles opportunités pour vous ?

- Professionnaliser votre parcours
- Bénéficier d'une mise en pratique immédiate
- Progresser rapidement au contact de professionnels
- Développer votre employabilité

Quels bénéfices pour l'entreprise ?

- Permettre à l'employeur de vous former progressivement
- Faire évoluer en interne un éventuel futur collaborateur

Quels dispositifs d'accompagnement pour un parcours en alternance ?

- Accompagnement au recrutement
- Suivi en entreprise

Comment financer des études en alternance ?

En signant un contrat en alternance, vous devenez salarié de l'entreprise et alternez formation et activité professionnelle. Vous êtes rémunéré par l'entreprise (salaire mensuel brut moyen de 1 000 €/mois) qui prend en charge les frais de formation.

L'ENTREPRISE AU CŒUR DE LA FORMATION

Tout au long de votre parcours, les entreprises sont présentes à vos côtés, de l'admission aux enseignements, en passant par l'accompagnement vers l'emploi.

L'entreprise au cœur du Bachelor Business, c'est :

- **35 % des cours** dispensés par des professionnels en activité
- **des professionnels, cadres dirigeants ou consultants présents à toutes les étapes du parcours** : sélection, encadrement des stages, cours ateliers, conférences
- **la réalisation d'études de cas concrets**, en phase avec une problématique réelle du marché
- **des Forums Recrutement annuels**, avec la présence de plus de 100 entreprises
- **l'implication des diplômés en poste dans des entreprises** pour être au plus près des compétences attendues

VOUS AVEZ LA FIBRE ENTREPRENEURIALE ?

Vous avez la possibilité de préparer le D2E (diplôme universitaire étudiant-entrepreneur) dans le cadre de votre projet de création ou de reprise d'activité : entreprise, association, etc.

Comptant une centaine d'heures de cours, les enseignements balayent tous les aspects du processus de création : business plan, marketing, communication, étude de marché, comptabilité, droit, etc.

PÉDAGOGIE ACTIVE : LE CONSULTANCY PROJECT

Cette mise en situation réelle avec nos entreprises partenaires vous permet d'appliquer les enseignements et vous aide à développer des compétences transverses, opérationnelles et stratégiques (travail d'équipe, communication, gestion de projet dans un temps limité).



En 2019, c'est le PDG de l'Angélyls, Maître Artisan Glacier, qui a confié à nos étudiants une problématique marketing et commerciale.



LE CAREER CENTRE, VOTRE ATOUT EMPLOYABILITÉ

Coaching personnalisé, entretiens de recrutement ciblés, conférences, tables rondes, ateliers autour de l'insertion professionnelle, Forum Recrutement... Avec le Career Centre, vous bénéficiez d'un dispositif d'accompagnement à l'insertion professionnelle en parfaite cohérence avec les attentes du marché. Accessible également en ligne, le Career Centre propose trois plateformes de stages en France et à l'international, soit 62 000 offres de stages, d'alternance et d'emplois par an, ainsi que trois modules

online pour optimiser vos candidatures, votre recherche d'alternance et définir votre projet professionnel. Pour les stages à l'international, des ateliers par zones géographiques sont organisés afin de vous préparer au mieux aux exigences et particularités des pays concernés.



Avec **My CV Factory**, choisissez le CV adapté à votre personnalité.



QUE FAIRE APRÈS LE BACHELOR BUSINESS ?

Au terme de la 3^e année, votre diplôme Bachelor Business en poche, plusieurs choix s'offrent à vous. Intégrez la vie active ou poursuivez vos études, notamment dans l'une des formations d'Excelia : Master Grande École ou Master of Science (MSc).

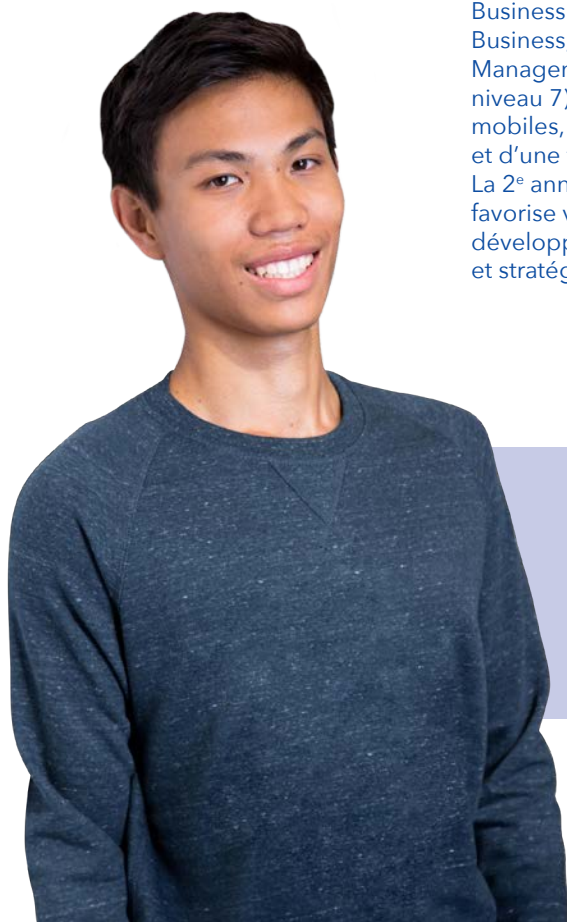
POURSUIVRE SES ÉTUDES

Suivre un parcours généraliste

Intégrer le Master Grande École d'Excelia Business School (Bac +5, Grade de Master). Durant la dernière année du Bachelor Business, vous avez la possibilité de suivre une formation intensive afin de préparer vos épreuves d'admission.

Opter pour un parcours spécialisé

Intégrer l'un des programmes Master of Science (MSc) d'Excelia Business School en Finance, Global Business, Marketing, Tourism Management. Ces MSc (certifiés RNCP niveau 7) forment des managers mobiles, dotés d'une vision globale et d'une forte culture du résultat. La 2^e année de spécialisation favorise votre employabilité tout en développant une vision professionnelle et stratégique.

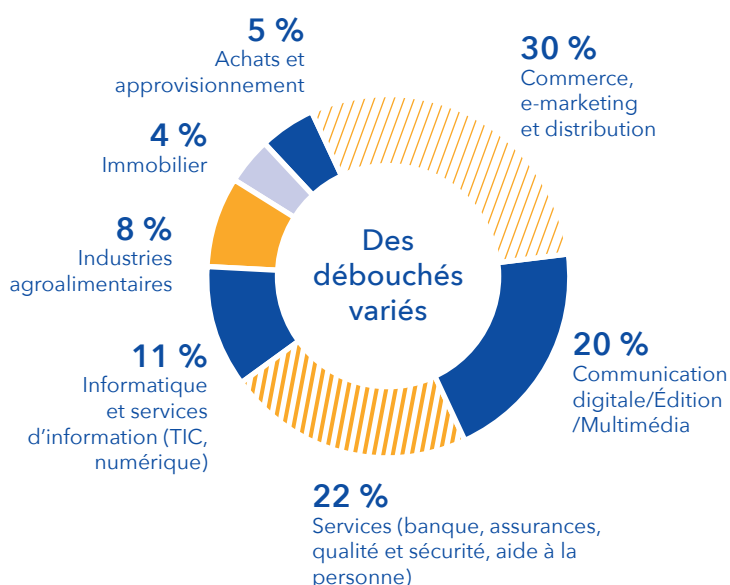


BON À SAVOIR

La poursuite d'études au sein d'Excelia donne accès à des conditions tarifaires préférentielles.

INTÉGRER LA VIE ACTIVE

Les diplômés disposent de compétences opérationnelles recherchées par les entreprises pour des postes de « middle management ».



Je m'attendais à une formation professionnalisante, mais j'étais loin de m'imaginer que cet aspect serait aussi présent dans nos enseignements au quotidien. ●●



DÉBORAH PLANCEL
Diplômée 2019,
spécialisation International
Business

OÙ TRAVAILLENT NOS JEUNES DIPLÔMÉS ?



EN ÎLE-DE-FRANCE



EN NOUVELLE-AQUITAINE



AUTRES RÉGIONS



À L'INTERNATIONAL

UN EMPLOI, ET VITE !



SALAIRE MOYEN



DE NOS DIPLÔMÉS
SONT EN POSTE
**6 MOIS APRÈS LEUR
SORTIE**

Enquête de placement de nos diplômés 2018

L'ASSOCIATION DES DIPLOMÉS D'EXCELIA, LA FORCE D'UN RÉSEAU

Choisir Excelia, c'est intégrer un puissant réseau de diplômés actif en France et à l'international, mobilisé pour vous accompagner tout au long de votre vie professionnelle.



Coaching emploi, coaching tremplin, cycle d'ateliers professionnels, conférences, afterworks, soirées spéciales, diffusion d'offres exclusives de stages et d'emplois : l'association fédère et anime le réseau pour accompagner les étudiants dans la construction de leur projet professionnel et aider les diplômés à booster leur carrière.

PARMI LES DIPLOMÉS D'EXCELIA



MAUD HEURTEL

Responsable événements et partenariats, Sellsy, France
diplômée BB 2014 et MSc 2016



LUDOVIC CHAVAGNAC

Entrepreneur et Directeur général,
Les saveurs du Cantal & Tigercom, France,
diplômé 2017



CÉCILE ONESAKMUONG

Supply Chain Engineer,
STELIA Aerospace, France,
diplômée BB 2011 et MSc 2013



OLIVIER POIROT

Président & CEO,
Elior North America, USA,
diplômé 1991



PEGGY WELCHE

Chef de projets SI RH, Centre de gestion
du personnel et de l'organisation de l'État,
Luxembourg,
diplômée 1996



SOPHIE LE MASSON

Global Account Executive Luxury,
Google, France,
diplômée 2005



XAVIER VEYRY

CEO, Axa China, Shanghai,
diplômé 1996



DIPLOMÉS



PAYS



ÉVÉNEMENTS
ORGANISÉS EN
FRANCE ET
À L'INTERNATIONAL



ENTREPRISES
PARTENAIRES



BÉNÉVOLES

LA ROCHELLE, TOURS ET ORLÉANS : DES TERRAINS IDÉAUX D'EXPÉRIMENTATION

Parmi les lieux d'enseignement proposés, Excelia offre à ses étudiants l'opportunité d'étudier sur trois campus attractifs, à La Rochelle, Tours et Orléans.

LA ROCHELLE, UNE VILLE DYNAMIQUE ET ATTRACTIVE DE BORD DE MER

La Rochelle compte parmi les villes les plus attractives et les plus dynamiques de France. Réputée pour la douceur de son cadre de vie, elle offre un décor idéal pour construire votre avenir en toute confiance. Première ville de France à avoir organisé une journée sans voiture, La Rochelle se distingue par son engagement pour une mobilité verte avec plus de 160 km de pistes cyclables aménagées dans l'agglomération. Étudier à La Rochelle, c'est aussi disposer d'une véritable qualité de vie au sein d'une ville cosmopolite à taille humaine.

LA ROCHELLE

**3^e PLACE
DU PALMARÈS
DES VILLES ÉTUDIANTES
DE TAILLE MOYENNE**
(L'Étudiant, 2020)



à **2h30**
DE PARIS



à **1h30**
DE BORDEAUX
ET DE NANTES



à **1h**
DE LYON ET
DE LONDRES

TOURS

**1^{re} PLACE DU PALMARÈS
DES MÉTROPOLIS DE
TAILLE INTERMÉDIAIRE**
(Arthur Loyd, 2019)



à **1h**
DE PARIS

TOURS, UNE MÉTROPOLE DE RÉSEAUX AU CŒUR DE LA « LOIRE VALLEY »

Trois autoroutes, deux gares TGV, un aéroport, une ligne de tramway, un réseau de bus, un fleuve : la bonne desserte de la métropole de Tours est l'un de ses principaux atouts. Porte d'entrée des châteaux de la Loire, Tours n'est pas seulement un carrefour incontournable pour les activités de loisirs mais dispose d'une place de choix dans le secteur du tourisme d'affaires, avec près de 800 000 congressistes par an et pas moins de cinq pôles de compétitivité implantés sur son territoire.

ORLÉANS, UNE VILLE À TAILLE HUMAINE AUX PORTES DE PARIS

Orléans offre une porte ouverte privilégiée sur la Loire avec la proximité des sites touristiques de renom. Sa proximité immédiate de Paris et sa politique orientée nouvelles technologies participent à l'attractivité de son territoire avec, entre autres, le « LAB'O » un incubateur à startup XXL de 14 000 m², unique en son genre qui accompagne les créateurs d'entreprises innovantes. Orléans est également au cœur de la « Cosmetic Valley », un technopôle de niveau international spécialisé dans la filière des parfums et des cosmétiques.

ORLÉANS

**1^{re} PLACE DU PALMARÈS
DES VILLES ÉTUDIANTES
DE TAILLE MOYENNE**
(L'Étudiant, 2020)



à **55 min**
DE PARIS

INTÉGRER EXCELIA BUSINESS SCHOOL

Vous souhaitez intégrer le Bachelor Business d'Excelia Business School ? Plusieurs voies d'admission s'offrent à vous.

ADMISSION POST-BAC / BAC +1 / BAC +2

Selon votre niveau d'études, vous pouvez intégrer le cursus en 1^{re}, 2^e ou 3^e année.

OU

- Pour intégrer la 1^{re} année, il faut être titulaire d'un Bac ou équivalent. **Inscription sur parcoursup.fr**
- Pour intégrer la 2^e année, il faut être titulaire d'un Bac +1 ou équivalent (60 ECTS) de type : 1^{re} année de BTS, IUT, Licence ou classe préparatoire
- Pour intégrer la 3^e année, il faut être titulaire d'un Bac +2 ou équivalent (120 ECTS) de type : BTS ou IUT, 2^e année de Licence ou classe préparatoire

Pour les modalités d'admission, contactez-nous :
05 16 59 05 30 - contact@excelia-group.com

Frais de participation : 50 €*

Pour les candidats boursiers : 50 %* de réduction

Postulez sur : excelia-group.fr/admission-aux-formations

Voie ADMISSION INTERNATIONALE ET DIVERSITÉ

Cette voie d'admission est accessible pour les candidats qui n'ont pas la possibilité de se rendre disponibles pour les épreuves du concours sur site (résidents provisoires ou permanents à l'étranger, personnes en situation de handicap, sportifs de haut niveau, lycées partenaires, candidats en réorientation, etc).

Pour connaître votre éligibilité à cette voie d'accès et les modalités d'admission, contactez-nous :
05 16 59 05 30 - contact@excelia-group.com

Frais de participation : 50 €*

Pour les candidats boursiers : 50 %* de réduction

Postulez sur : excelia-group.fr/admission-aux-formations



PASSEZ VOS ÉPREUVES À DISTANCE !

Afin de faciliter l'accès au concours pour les étudiants les plus éloignés, nous vous offrons la possibilité de passer vos épreuves à distance. Contactez-nous pour plus d'infos !

*Tarifs de l'année en cours pour les étudiants européens, donnés à titre indicatif



INFORMATIONS PRATIQUES

DES AIDES À TOUTES LES ÉTAPES

De nombreuses aides existent pour accompagner le financement des études à toutes les étapes du cursus (bourses d'État, aides territoriales, Erasmus+, prêts aidés, jobs ou missions rémunérées, aide au logement, alternance).

Plus d'informations sur excelia-group.fr

AUGMENTEZ VOS CHANCES DE RÉUSSITE

Découvrez nos formations

- En octobre, novembre, janvier ou mars, lors des journées portes ouvertes
- Toute l'année et dans toute la France, sur les salons et forums étudiants
- Quand vous le souhaitez, à l'occasion de rendez-vous individuels

Entrez dans la peau d'un étudiant

Les « 48H CHRONO » vous donnent l'opportunité de passer deux journées complètes en tant qu'étudiant au sein du programme de votre choix. La meilleure façon de conforter votre choix avant de franchir le pas !

Préparez les concours

Une fois votre choix effectué, il est important de se préparer aux épreuves d'admission. Plusieurs sessions d'entraînements aux écrits et aux oraux vous seront proposées. Vous serez ainsi prêt à réussir et intégrer l'École !

Renseignements formations et candidats :
05 16 59 05 30 - contact@excelia-group.com



FRAIS DE SCOLARITÉ



1^{re} année : 8 000 €*

2^e année : 8 200 €*

3^e année : 8 300 €*

Frais de scolarité pris en charge par l'entreprise dans le cadre du parcours alternance en 3^e année.

*Tarifs de l'année académique 2021-2022 pour les étudiants européens, donnés à titre indicatif, soumis à évolution chaque année.

TROUVER UN LOGEMENT N'A JAMAIS ÉTÉ AUSSI FACILE



Notre plateforme d'aide à la recherche de logement en ligne permet de trouver et localiser un logement proche des trois campus de l'École ou dans n'importe quelle grande ville en France et à l'international selon votre mobilité (stages, expatriations académiques). Des résidences du CROUS se trouvent également sur nos trois campus.



excelia-group.fr



Téléchargez notre appli !



LA ROCHELLE - TOURS - ORLÉANS

Campus La Rochelle (siège social) : 102 rue de Coureilles
Les Minimes - 17024 La Rochelle Cedex 1

Campus Tours : 8 rue Léo Delibes - 37200 Tours

Campus Orléans : 17 boulevard de Châteaudun - 45000 Orléans

Tél. 05 16 59 05 30

Mail : contact@excelia-group.com

Excelia est **engagé dans**
une démarche responsable



PRME Principles for Responsible
Management Education
an initiative of the United Nations Global Compact

